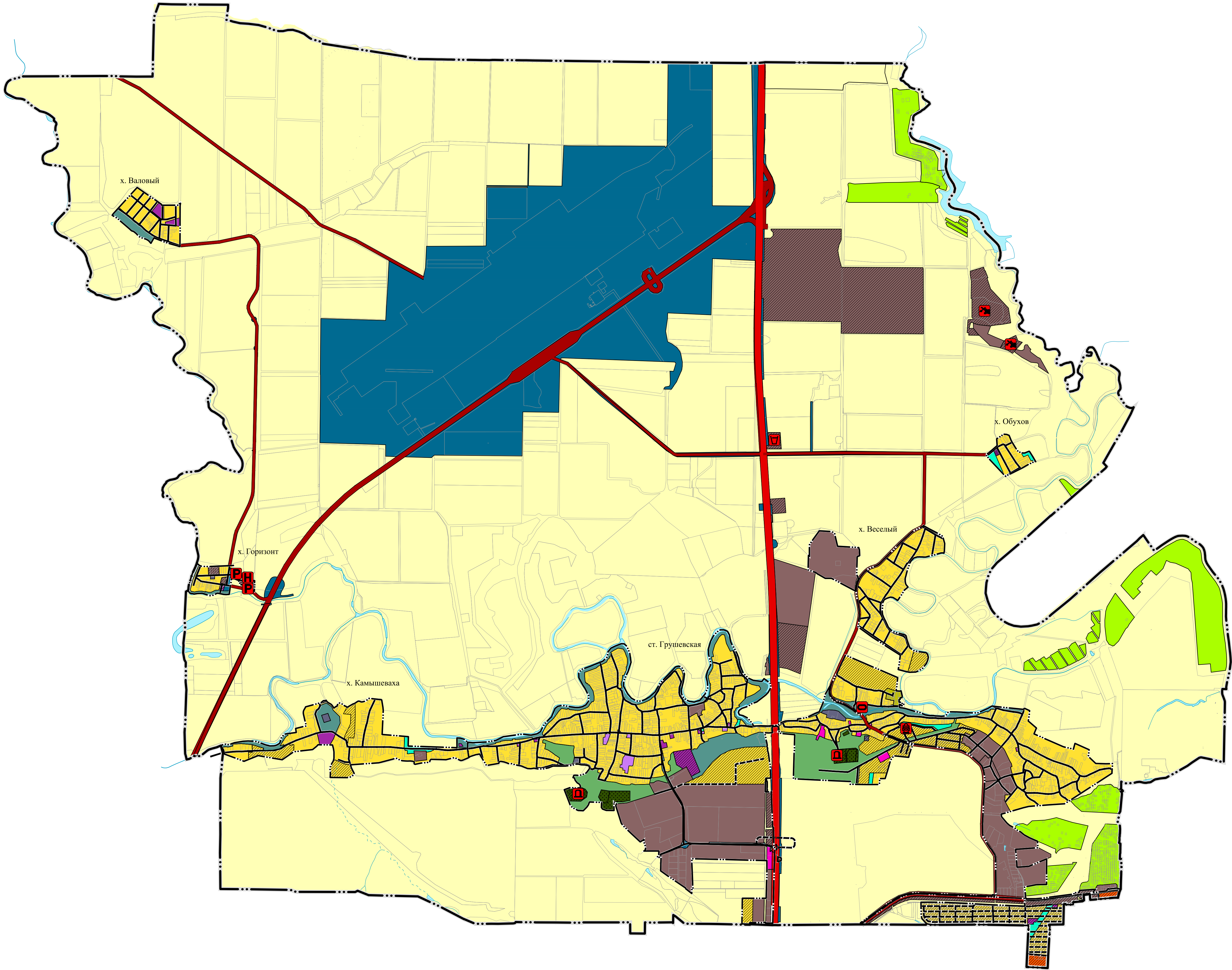


ГЕНЕРАЛЬНЫЙ ПЛАН ГРУШЕВСКОГО СЕЛЬСКОГО ПОСЕЛЕНИЯ
АКСАЙСКОГО РАЙОНА РОСТОВСКОЙ ОБЛАСТИ

Карта планируемого размещения объектов местного значения поселения М 1:25 000



Условные обозначения:

Границы субъектов Российской Федерации, муниципальных образований, населенных пунктов
Границы единиц административно-территориального деления Российской Федерации

существующие планируемый

Граница сельского поселения
Граница населенного пункта

Объекты транспортной инфраструктуры

Автомобильные дороги

существующий планируемый

Автомобильные дороги федерального значения

Автомобильные дороги регионального или межмуниципального значения

Объекты Местного (Районного) значения

Объекты транспортной инфраструктуры

Автомобильные дороги

существующий планируемый

Автомобильные дороги местного значения

Улично-дорожная сеть сельского населенного пункта

существующий планируемый

Поселковая дорога

Улица в жилой застройке

Объекты физической культуры и массового спорта:

Спортивное сооружение

Объекты единой государственной системы предупреждения и ликвидации чрезвычайных ситуаций:

Объекты обеспечения пожарной безопасности

Места погребения:

Кладбище

Предприятия и объекты добывающей и обрабатывающей промышленности:

Предприятие добывающей промышленности (кроме угледобывающей промышленности)

Объекты обслуживания и хранения автомобильного транспорта:

Стоянка (парковка) автомобилей

Иные объекты придорожного сервиса

Объекты отдыха и туризма:

Гостиницы и аналогичные коллективные средства размещения

							31/04/24
							Проект о внесении изменений в генеральный план Грушевского сельского поселения Аксайского района Ростовской области
Изм.	Коп.уч.	Лист	№ док.	Подп.	Дата		Генеральный план Грушевского сельского поселения Аксайского района Ростовской области
Разраб.	Савинкова					Стадия	Лист
Проверил	Воробьева					ГП	3
							Листов
							Карта планируемого размещения объектов местного значения поселения М 1:25 000
							"ГЕО-метрия" г. Ростов-на-Дону

Мас. № подл.	Взам. инв. №
Полн. и дата	